



## Schleifring mit kontaktloser Ethernet-Übertragung

Neben einem breiten Spektrum an verschiedenen Kontakttechnologien für diverse Leistungs- und Signalübertragungen bieten Kübler Schleifringe auch die Möglichkeit, Feldbusse wie Industrial Ethernet kontaktlos zu übertragen. Diese hochwertige kontaktlose und verschleißfreie Datenübertragung sorgt für maximale Verfügbarkeit – auch nach längeren Stillstandszeiten und unter rauen Umgebungsbedingungen.

### Eigenschaften

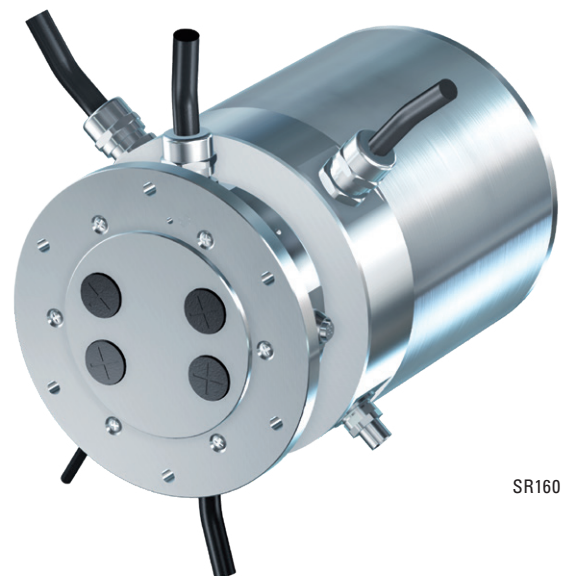
- Zuverlässige und maximale Verfügbarkeit der Ethernet-Übertragung
- Wartungsfrei, besonders lange Lebensdauer
- 1x oder 2x Ethernet-Kanäle
- Alarm-Signal
- Optional mit integriertem absoluten Kübler Drehgeber
- Frei konfektionierbare Lastkanäle

### Mechanische Kennwerte

- $\varnothing$  min. 160 mm – Länge abhängig vom modularen Aufbau
- Arbeitstemperatur -30°C ... +70°C, Schutzart IP64 / IP67
- Rostfreie Ausführung auf Anfrage
- Vielzahl an Kabel- und Steckeranschlüssen

### Elektrische Kennwerte

- Datenrate: 1 Kanal = 1 Gbps, 2 Kanäle = 100 Mbps
- Lastkanäle 0 ... 50 A, 0 ... 48 V, 0 ... 400 V



SR160



## Slip ring with contactless Ethernet transmission

In addition to a wide range of contact technologies for various power and signal transmissions, Kübler slip rings also offer the option of contactless transmission for fieldbus technologies such as Industrial Ethernet. This high-quality contactless, wear-free data transfer ensures maximum availability – even after prolonged downtime and under harsh environmental conditions.

### Features

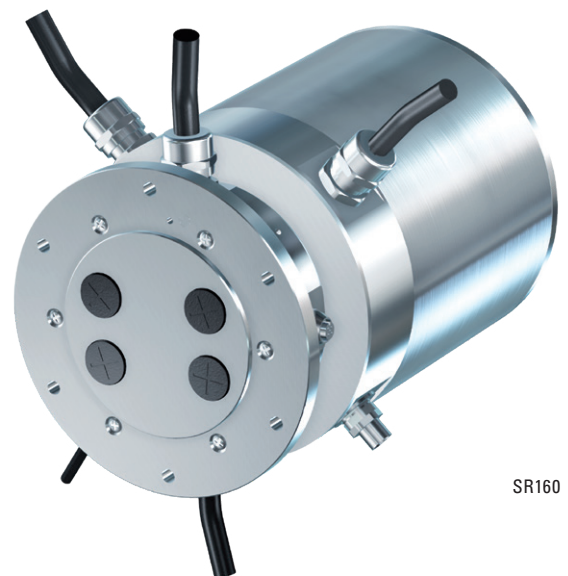
- Reliable, maximum availability of Ethernet data transfer
- Maintenance-free, especially long service life
- 1 or 2 Ethernet channels
- Alarm signal
- Optionally with integrated Kübler absolute encoder
- Freely configurable load channels

### Mechanical characteristics

- Min. diameter 160 mm – length depending on modular design
- Working temperature from -30°C ... +70°C, protection level IP64 / IP67
- Stainless steel design upon request
- Variety of cables and connectors

### Electrical characteristics

- Data rate: 1 channel = 1 Gbps, 2 channels = 100 Mbps
- Load channels 0 ... 50 A, 0 ... 48 V, 0 ... 400 V



SR160